

Informationen

- Ort:** Lebenshilfe Esslingen e.V.
Flandernstraße 49
73732 Esslingen
- Termine:** ein Freitagnachmittag pro
Monat von 14.30 bis 17.00
- Kosten:** keine
- Leitung:** Laura Holzer
Klinische Heilpädagogin M.A.
Psychologische Beratungsstelle
Landratsamt Esslingen

Aktuelle Termine können per Mail oder telefonisch erfragt werden.

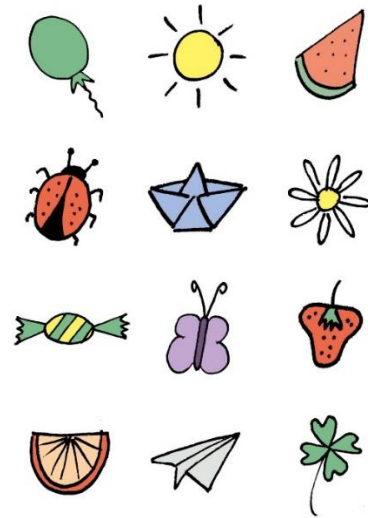
Neue Kinder sind gerne willkommen.
Bitte melden Sie sich vor der ersten
Teilnahme per Telefon oder Mail.

Psychologische Beratungsstelle Esslingen
Pulverwiesen 11
73732 Esslingen
0711 3902 42671
PsychoES@lra-es.de

Lebenshilfe Esslingen e.V., Offene Hilfen
Flandernstraße 49
73732 Esslingen
0711 937 888 13
offene-hilfen@lebenshilfe-esslingen.de

Geschwistergruppe

für Kinder von 7 bis 11 Jahre



Ein Angebot der Psychologischen Beratungsstelle vom
Landkreis Esslingen und der Lebenshilfe Esslingen e.V.





Kinder-Info

Hast du auch einen Bruder oder eine Schwester mit Behinderung oder einer Erkrankung?

Dreht sich Euer Familienleben auch oft darum?

In der Gruppe treffen sich Kinder, die wie du ein Geschwisterkind mit Behinderung in der Familie haben – alle kennen das.

Wir werden uns einmal im Monat treffen und gemeinsam spielen, uns austauschen, basteln, Spaß haben und viel mehr ...

Eltern-Info

Familien mit einem Kind mit Behinderung oder chronischer Erkrankung stehen jeden Tag vor besonderen Herausforderungen. Die einzigartige Lebenssituation erfordert Kraft und Zeit und beeinflusst das Alltagsleben der ganzen Familie.

Jedes Geschwisterkind geht auf seine Weise mit den familiären Belastungen und der Sorge um das kranke oder behinderte Kind um. Oftmals müssen sie zurückstecken und sind es gewohnt, Verantwortung zu übernehmen, sich anzupassen und zu „funktionieren“.

Bei den Treffen stehen die Geschwister mit ihren Wünschen, Ideen, Stärken und Bedürfnissen im Mittelpunkt!

[Wir starten am 25.09.2020](#)