

Stiftung Lebenshilfe Esslingen

Menschen mit geistiger und mehrfacher Behinderung sowie deren Angehörige stehen im Leben vor vielfältigen Herausforderungen. Die Stiftung Lebenshilfe Esslingen ermöglicht Angebote und Projekte für Menschen mit Behinderung, die ansonsten nicht machbar wären. Die Stiftung Lebenshilfe Esslingen gibt dadurch konkrete Unterstützung.

Im Jahr 2000 gegründet, setzt sich die Stiftung Lebenshilfe Esslingen für das „Mehr an Leben“ von Menschen mit Behinderung ein, das durch staatliche Sicherungssysteme nicht gewährleistet werden kann: Dabei sein, einen besonderen Tag erleben, sich digitale Kompetenzen aneignen, Selbstbehauptung lernen, kreative Seiten entdecken und Kunstwerke gestalten und anderes mehr.

Dies ist nur dank der gezielten und dauerhaften finanziellen Unterstützung durch die Stiftung Lebenshilfe Esslingen möglich.

Dass die Gelder auch tatsächlich ankommen, dafür garantieren Vorstand und Kuratorium der Stiftung. Jedes Projekt wird einzeln bewilligt, die Auszahlung der Fördergelder erfolgt auf Nachweis.

Sie wollen wirksame Lebenshilfe für Menschen mit Behinderungen stiften? Gerne helfen wir Ihnen dabei, Ihren eigenen Stiftungsgedanken in die Tat umzusetzen und beraten Sie über die zahlreichen Möglichkeiten. Sie werden sehen: Stiften ist einfach und hilfreich.

Die Stiftung Lebenshilfe Esslingen ist als gemeinnützig und mildtätig anerkannt. Für Ihre Spende oder Zustiftung erhalten Sie eine Zuwendungsbestätigung. Für Vermächnisse oder Erbschaften fällt keine Erbschaftssteuer an.

Eigenkapital der Stiftung Lebenshilfe Esslingen

Stand	31.12.2021	31.12.2022
Stiftungsvermögen	498.000 €	498.000 €
Rücklagen	56.000 €	67.000 €

Sie können die Stiftung Lebenshilfe Esslingen unterstützen:

- mit Ihrer Spende, die zeitnah verwendet wird und gezielt in ein Projekt fließt
- mit einer Zustiftung, die das Stiftungsvermögen erhöht und eine dauerhafte Förderung ermöglicht

Spenden- und Stiftungskonto
Kreissparkasse Esslingen
IBAN: DE31 6115 0020 0008 6412 10
BIC: ESSLDE66XXX

Ihre
Spende
hilft!

Stiftung Lebenshilfe Esslingen
Bahnhofstraße 29
73728 Esslingen
0711 937 888-111
stiftung@lebenshilfe-esslingen.de
www.stiftung-lebenshilfe-esslingen.de



Stiftung Lebenshilfe Esslingen

Jahresbericht 2022

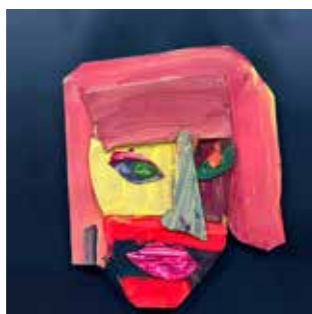


Geförderte Projekte im Jahr 2022

Die Stiftung Lebenshilfe Esslingen ermöglichte für Menschen mit Behinderung im Jahr 2022 attraktive Projekte und Aktionen. Sie bewilligte für 18 vielfältige und bunte Projekte insgesamt 12.375 €. Die Stiftung ermöglichte dadurch wieder Highlights, Aktivitäten und besondere Erfahrungen für Menschen mit Behinderung.

Die Malwerkstatt bringt Farbe ins Leben

Voll Freude waren die Teilnehmer*innen bei der monatlich stattfindenden Malwerkstatt dabei. Mit Farbe, Form und Material experimentieren, durch kompetente Anleitung kreative Ideen entwickeln, Freude und Stolz am eigenen Werk haben – all das erlebten die Teilnehmer*innen in den Kursen. So manches beeindruckende Kunstwerk wurde erschaffen. Höhepunkt war die Vernissage im Februar 2023. Die Künstler*innen wurden vorgestellt und die Werke fanden sehr großen Anklang.



scan mich...



Bürgerschaftliches Engagement macht Freude

Sich für die Gemeinschaft engagieren und bei ES Putz mit dafür zu sorgen, dass der Stadtteil von Müll befreit wird – da waren Menschen mit Behinderungen begeistert mit dabei. Das gemeinsame Tun mit anderen Menschen aus dem Stadtteil und die Begegnung beim abschließenden Vesper hat allen viel Freude bereitet.

Die notwendige Assistenz und Begleitung wurde durch die Stiftung Lebenshilfe Esslingen finanziert.



Unterwegs mit Eseln

Voll Vorfreude kamen die Bewohner*innen des Hauses Palmstraße bei den Eseln an. Erst mal galt es, sich gegenseitig zu beschnuppern und erste Annäherungsversuche zu unternehmen. Die Esel waren sehr freundlich gesinnt und so trauten sich die Ausflügler*innen mit der Bürste ran – denn so ein Esel muss ja schick zum Ausführen sein.

Zwei Personen führten gemeinsam einen Esel. Diese liefen brav mit und machten des Öfteren ein kleines Päuschen, um das Gras am Wegesrand zu fressen. So wurde das Tempo niemandem zu schnell. Nach einer Stunde führte der Rundweg dann wieder zum Stall zurück und alle mussten Abschied nehmen. So manch einer hätte auch gerne seinen Lieblingsesel heimlich in den Kofferraum geschmuggelt.



FAN- Fieber beim VfB Spiel

Ausgestattet mit den notwendigen Fan-Outfits ging es im September zum VfB Spiel. Gestärkt mit einer Stadion-Wurst wurden die Spieler des VfB lautstark und mit voller Kraft angefeuert. Mit dieser Unterstützung gelang dem VfB im Spiel gegen Schalke 04 mit 1:1 immerhin ein Unentschieden!



Besetzung der Gremien der Stiftung Lebenshilfe Esslingen in 2022

Kuratorium

Das Kuratorium wurde im Jahr 2022 vom Aufsichtsrat des Lebenshilfe Esslingen e.V. für die neue Amtszeit berufen.

Vorsitzende: Anja Raisch

Stv. Vorsitzende: Andrea Lindlohr MDL

Frank Buß, Bürgermeister (seit 09/2023)

Markus Grübel MdB (seit 06/2023)

Dr. Annette Silberhorn-Hemminger, Stadträtin

Verena Könekamp (seit 06/2023)

Stiftungsvorstand

Der bisherige Vorstand wurde vom Kuratorium am 23.06.2022 für eine weitere Amtszeit gewählt.

Vorsitzender: Michael Buck

Stv. Vorsitzender: Franz Hirschle

Elke Willi