

Exposé - Stuttgarter Straße

2-Zimmerwohnung 75m²

2-Zimmerwohnung 71m²



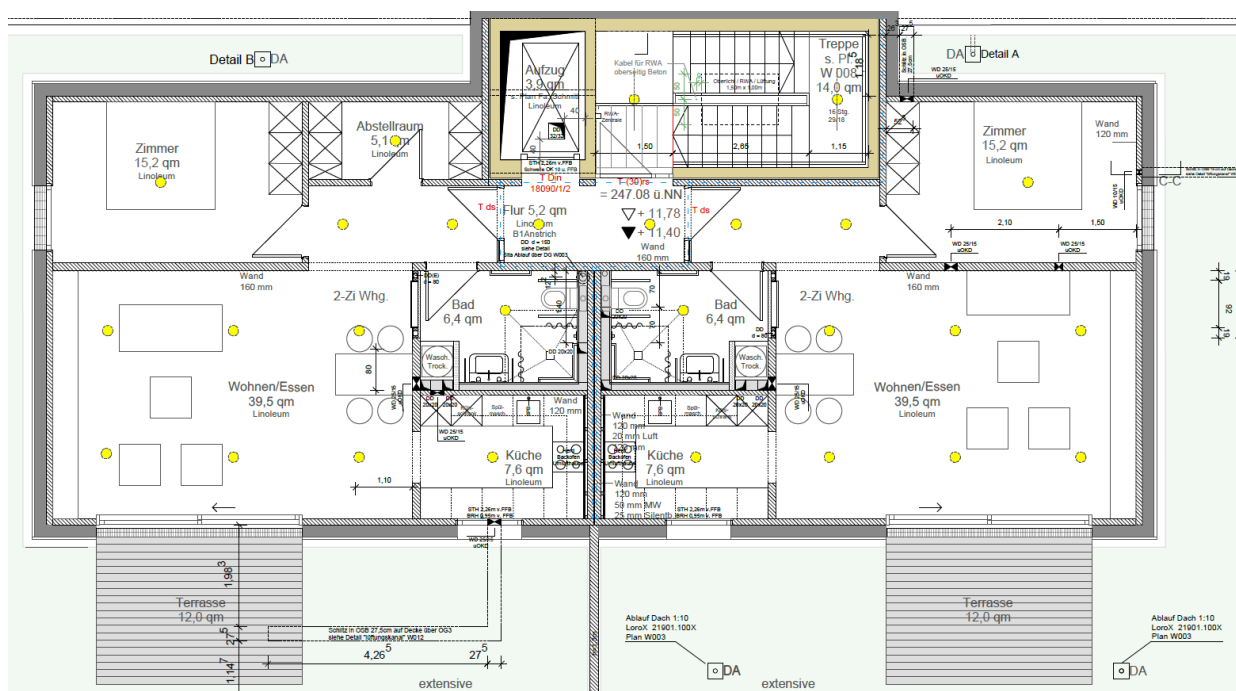
Esslingen-Pliensauvorstadt: 2-Zimmer DG Wohnungen, 71 und 75 m²

Erstbezug eines inklusiven, barrierefreien Hauses in innovativer Holzbauweise, mit Dachterrasse, Einbauküche, Leuchtmittel, Linoleumboden, Gemeinschaftsgarten, Kellerabteil und Fahrradabstellplatz.

KM 850 €, bzw. 890 € zuzüglich NK, TG-Stellplatz 60 €. Zwei Monatsmieten Kaution.

Kontakt:

Lebenshilfe Esslingen e. V.,
Fabian Treffert, Tel.: 0711 937 888 15,
treffert@lebenshilfe-esslingen.de,
www.zuhause-esslingen.de



1-Zimmerwohnung 30m²



Esslingen-Pliensauvorstadt : 1-Zimmer EG Wohnung, 30 m²

Erstbezug eines inklusiven, barrierefreien Hauses in innovativer Holzbauweise, mit Terrasse und gemeinschaftlich genutzten Gartenzugang, incl. Küchenzeile, Leuchtmittel, Linoleumboden, Kellerabteil, gemeinsame Waschküche und Fahrradabstellplatz.

KM 450 €, zuzüglich NK, TG-Stellplatz 60 €. Zwei Monatsmieten Kautiön.

Kontakt:

Lebenshilfe Esslingen e. V.,
Fabian Treffert, Tel.: 0711 937 888 15,
treffert@lebenshilfe-esslingen.de,
www.zuhause-esslingen.de

